

コンダクトは、日本医師会から認定を受けたサポート事業所です。「日医標準レセプトソフト」の導入から、運用・機器障害発生時の対応まで全面サポートいたします。

コンダクトには、日本医師会の認定試験に合格した日医 IT 認定インストラクター、日医 IT 認定システム主任者が多数在席しております。ネットワークの設定や、他のシステムとの連動、帳票カスタマイズなどのご要望にも対応いたします。

#### 導入支援及びサポート内容

- 医療機関様の診療体制にあったご提案を行います。
- 既存レセコンから「日医標準レセプトソフト」へのデータ移行を行い、導入時の入力作業を軽減します。
- 経験豊富なインストラクターやシステム主任者が、懇切丁寧な操作指導を行います。
- 電話、FAX、訪問、リモートによるサポートで、問題をスムーズに解決します。
- 他のシステムとの連動及びカスタマイズ等にも対応します※。
- クライアント端末の増設にも対応します※。

※有償になる場合もございます。

#### その他取扱いシステムについて

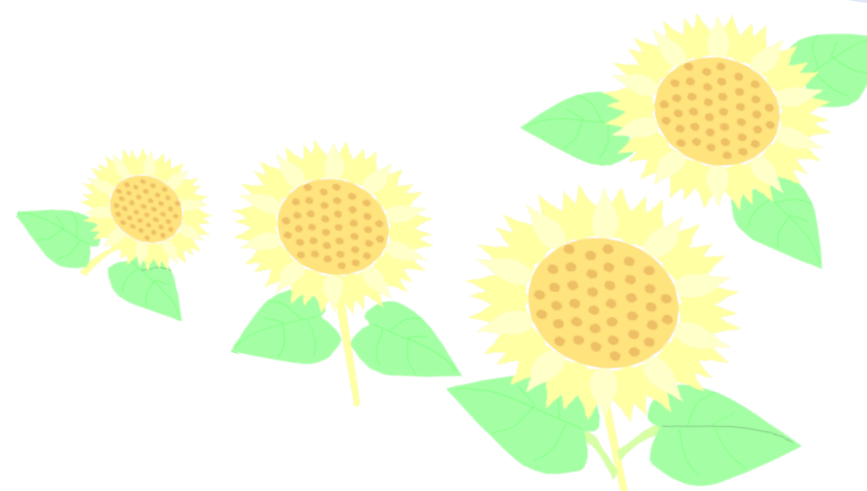
- 介護保険システム フラワーズ・ネクスト  
(開発元コンダクト 全国で 5,100 を超える介護事業所で使われています)
- 給管鳥  
(日本医師会が提供している介護保険請求ソフトです)
- 日レセと連動して使用できるシステム  
(電子カルテ、診察券発行システム、予約システム)
- 日レセと連動させた業務アプリの開発



日医による日医会員のためのレセコンソフトウェア

# 日医標準レセプトソフト

# ORCA



【日レセの販売・保守・サポート事業所】



認定番号  
4071013

株式会社コンダクト 医療情報システムグループ  
〒921-8155  
石川県金沢市高尾台 1 丁目 4 2 3 番地  
TEL : 076-296-3330 (代) FAX : 076-296-3339  
<http://www.conduct.co.jp/soft/index.html>

## 株式会社 **コンダクト**

## 日医標準 レセプトソフト (日レセ)とは??



- 日本医師会が主導となって日本医師会会員の  
ために提供しているソフトです。
- **13,000件**近い医療機関で使われています。
- 他社メーカーと比べ、**低コスト**でソフトをご  
提供することができます。
- 標準で、パソコン2台構成のため、  
安心してお使いいただけます。

- わかりやすいシンプルな画面です。
- 自動算定による入力操作軽減、充実した帳票類、  
**高性能な入力補助機能**、レセプトエラー  
チェック機能など、効率的に業務を行える機能が  
盛りだくさんです。
- 入院請求も可能です。
- 都道府県別の総括表や、地方公費、労災／自賠責請求にも対応してい  
ます。
- **バーコード付の処方箋印刷**が標準機能として搭載されています。
- 法改正対応や薬価改正の際は、スムーズに更新を行うことができます。
- オンライン請求にも対応しています。

## ソフトの 特徴について

### インターネットお試し版のご案内

日医標準レセプトソフトお試し体験版ホームページにアクセスする手順をご紹介します。

1. インターネットを開き、検索欄に「コンダクト」と入力し、【検索】ボタンをクリックします。  

2. 検索該当一覧から「介護保険ソフト Flowers NEXT | 株式会社 conduct (コンダクト)」を探して、  
そちらをクリックします。
3. コンダクトのホームページが開くので、画面の右下にある「日医標準レセプトソフト」をクリック  
します。  

4. 日医標準レセプトソフトの紹介ページが開くので、画面右下にある「インターネットお試し体験」  
をクリックします。
5. 「日医標準レセプトソフトのご紹介」のページが開きます。  
気になる項目をクリックします。デモンストレーションが始まります。

### 導入実績

以下の医療機関の皆様の日レセをご利用頂いております（一部ご紹介しします）。

- ◀石川県▶  
【金沢市】 金沢たまごクリニック様、木田医院様、すずき心のクリニック金沢様、春藤医院様、  
新谷外科医院様、中川眼科クリニック様、中谷整形外科様、中藤クリニック様、  
藤村有松眼科医院様、ひょうたん町耳鼻咽喉科医院様、松田ペインクリニック様、  
美里医院様、水野小児科医院様、耳鼻咽喉科安田医院様  
すずき心のクリニック様、永遠幸レディースクリニック様  
【小松市】 中村ペインクリニック様、みばやし眼科様  
【七尾市】 永井医院様  
【輪島市】 田村眼科クリニック様、とどろき医院様  
【羽咋市】 角田医院様、保志場医院様、かねだ医院様  
【かほく市】 新内科医院様、しおのやクリニック様  
【白山市】 水本整形外科医院様  
【能美市】 山口脳神経クリニック様  
【野々市市】 たなべ眼科医院様  
【津幡町】 秋山クリニック様、田中医院様  
【内灘町】
- ◀福井県▶  
【福井市】 梅田整形外科医院様、上林医院様、平井医院様  
【あわら市】 齊藤耳鼻咽喉科医院様
- ◀富山県▶  
【富山市】 石金内科医院様、石田ひとみ眼科医院様、井本産科婦人科医院様、呉羽土田眼科医院様、  
澤田内科医院様、嶋尾こどもクリニック様、土田眼科医院様、外科胃腸科寺島クリニック様、  
中川眼科医院様、長森興南クリニック様、野田内科医院様、耳鼻咽喉科野垣医院様、  
古屋医院様、馬瀬小児科医院様、やしま整形外科クリニック様、山田祐司眼科医院様  
中野眼科様、高岡駅南クリニック様、瀬尾内科医院様  
【高岡市】 福光あおいクリニック様  
【南砺市】 山田医院様  
【射水市】 米澤医院様  
【入善町】

※平成 25 年 4 月現在ご契約頂いている医療機関様です。



### データコンバート実績

既存レセコンから日レセへ、患者情報のデータ移行を行います。  
パナソニックメディコム[三洋] (Newve/Epart)、富士通 (Hope ST-3XXX シリーズ・Hope SX-P)、  
日立 (メディカル 8、Pal)、東芝 (TOSMEC-GX、Mepio)、沖電気 (MoA)、  
アップルドクター (アーチャンレセプト)、など CSV 出力可能なレセコン