

イメージ



動作要件

OS	Windows 10 ,Windows 11
ブラウザ	Microsoft Edge , Google Chrome
画面解像度	1366×768 以上
必須ソフト	連絡文書が閲覧可能なソフト (Microsoft Office Word, Excel, Adobe Reader 等)

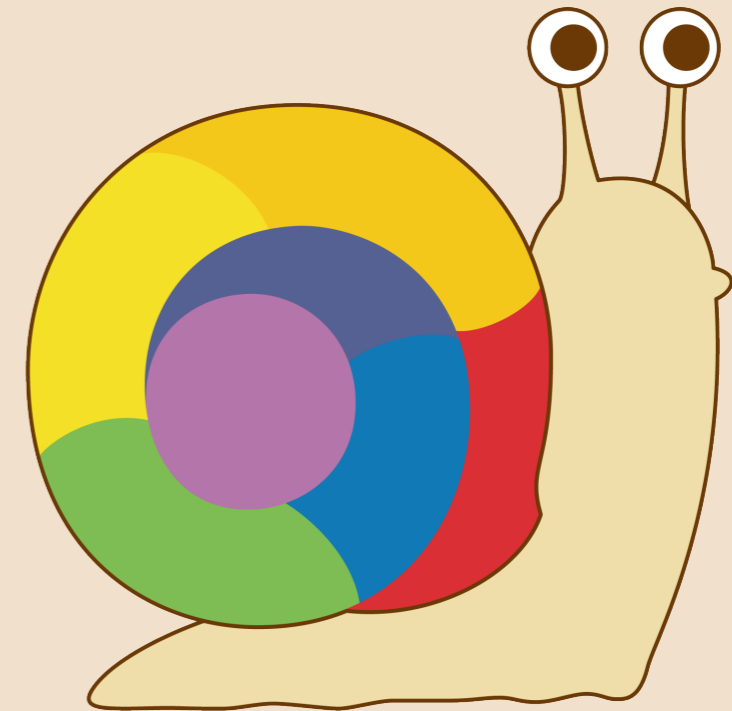
導入までの流れ

ご利用開始の2か月前	ご利用開始の1か月前	ご利用開始
<p>ステップ1【2か月前の10日まで】</p> <ul style="list-style-type: none"> <li>☑ コンダクトへ仮申込み</li> <li>☑ 担当営業よりお見積りのご案内</li> </ul> <p>ステップ2【2か月前の20日まで】</p> <ul style="list-style-type: none"> <li>☑ お申込みフォームに記入</li> </ul>	<p>【1か月前の10日まで】</p> <ul style="list-style-type: none"> <li>☑ 仮ID発行</li> <li>☑ 委任状を郵送 仮IDにて「てん伝虫」にログインします。 委任状をダウンロード、印刷し、 押印のうえ、提出してください。</li> </ul>	<p>【前月の月末】</p> <ul style="list-style-type: none"> <li>☑ 正式ID発行</li> <li>☑ ご利用開始</li> </ul>

介護請求伝送サービス

てん伝虫

電子証明書の購入不要



開発・販売・サポート  
**conduct**

株式会社コンダクト  
〒921-8155 石川県金沢市高尾台1丁目423番地  
<https://www.conduct.co.jp/>

☎ 076-296-3330 (本社 代表番号)



コンダクト

- 掲載中の画面および仕様は、製品改良のため予告なく変更することがあります。
- 製品の画像や色調は印刷のため実物と異なる場合があります。
- 当カタログで使用している人物名はすべて架空のものです。
- 当カタログの記載内容について、許可なく引用、転写することを禁じます。
- Windowsは、米国Microsoft Corporationの米国及びその他の国における登録商標です。
- 介護請求伝送サービス『てん伝虫』は、TBUKI社のDenDenmushi®とは異なる商品です。

このカタログの内容は、2023年2月20日現在のものです。

# でん伝虫の主な特徴

便利な機能が盛りだくさん！

## 特徴1

### 送信・受信の操作は、手間いらず

- FlowersNEXTでCSVファイル出力したフォルダを開き、ファイルをドラッグ&ドロップするだけ。



- 複数の事業所分のファイルがあっても、事業所番号を意識せず、まとめて送信が可能。
- 審査支払結果や連絡文書は、「でん伝虫」ですぐ印刷。

## 特徴2

### 確実に請求ができるようサポート

- ファイル送信時は、請求年月の事前チェックが行われるため、請求年月の異なるファイルを誤って送信しても、気付くことができます。
- 送信後の進捗、受付エラーや審査支払結果の受信状態をメールで通知が届きます。
- 送信取消処理後は、待たずにすぐ送信ができストレスなく請求ができます。



## 特徴3

### 請求情報を一元管理

- 請求年月ごとに、請求金額の合計が確認できます。
- 審査支払結果は、請求年月ごと各帳票ごとに、件数や金額を確認することができるので、請求情報のレポート作成に活用することが可能です。



## オプション機能追加で充実の伝送請求！

### レセプトチェック機能

加算の算定漏れ・誤算定チェック機能、返戻の再請求忘れがないかを管理できる機能です。

初期費用

月額費用

### 処遇改善加算集計機能

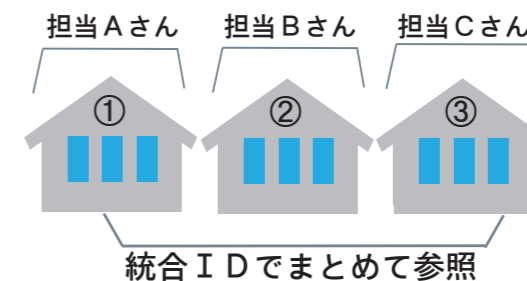
毎年国保連合会に提出している処遇改善加算集計報告書や明細書をエクセルファイルで簡単に出力するサービスです。

初期費用

月額費用

### 統合ID参照機能

複数事業所ご利用の場合、参照用のログインIDとしてログインして確認ができるサービスです。



初期費用